

Επαναληπτικές Ασκήσεις Ενότητας 1

Ερώτηση 1

α) Να αντιστοιχίσετε τα είδη σωμάτων της στήλης Α, με τις έννοιες της στήλης Β.

Στήλη Α	Στήλη Β	
1. Σώματα που έχουν ζωή	Α. Νεκρά σώματα	1.....
2. Σώματα που δεν έχουν αλλά κάποτε είχαν ζωή	Β. Άβια σώματα	2.....
	Γ. Έμβια σώματα	

(2 x 0,25μ = 0,5μ)

β) Να γράψετε τέσσερις λειτουργίες που χαρακτηρίζουν όλους τους ζωντανούς οργανισμούς.

i..... ii.....

iii..... iv.....

(4 x 0,25μ = 1μ)

Ερώτηση 2

Να ονομάσετε τα στάδια της επιστημονικής μεθόδου για παρασκευή (ετοιμασία) ψωμιού, επιλέγοντας τη σωστή έννοια από τις πιο κάτω, που σας δίνονται με τυχαία σειρά:

**Τελικό συμπέρασμα, Διατύπωση υπόθεσης, Παρατήρηση,
Εκτέλεση πειράματος, Συλλογή δεδομένων – Αποτελέσματα, Διερευνησιμο ερώτημα**



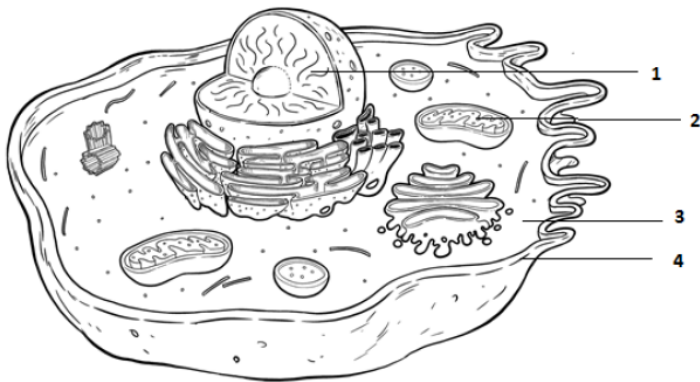
1. Τα ψωμιά είναι αφράτα όταν είναι γεμάτα με κενούς χώρους.
.....
2. Γιατί το ψωμί είναι αφράτο όταν είναι γεμάτο με κενούς χώρους; **Διερευνησιμο ερώτημα**
3. Άραγε ποιο υλικό κάνει τα ψωμιά να είναι αφράτα;
Μήπως αυτό οφείλεται στη «μαγιά» που προσθέτουμε όταν τα ζυμώνουμε;
.....
4. Σε δύο ποτήρια ζέσεως Α και Β, αναμειγνύουμε τις ίδιες ποσότητες νερού με αλεύρι. Στο Β ποτήρι προσθέτουμε ένα κουταλάκι «μαγιά», ενώ στο Α όχι. Αφήνουμε και τα δύο ποτήρια στον ίδιο χώρο, στο εργαστήριο για 30 λεπτά.
.....
5. Μετά τα 30 λεπτά παρατηρούμε ότι η ζύμη στο ποτήρι Β φούσκωσε, ενώ στο ποτήρι Α δε φούσκωσε. Επομένως, το φούσκωμα οφείλεται στη «μαγιά».
6. Όταν στην παρασκευή ψωμιού δε χρησιμοποιήσουμε «μαγιά», τότε το ψωμί δεν είναι αφράτο, ενώ όταν χρησιμοποιήσουμε «μαγιά», τότε το ψωμί γίνεται αφράτο.
.....

(5 X 0.5 μ = 2.5 μ) μ: ...

Ερώτηση 3

(α) Να συμπληρώσετε τον πίνακα που αφορά στα μέρη του κυττάρου 1-4.

(μ.2)



Όνομα
1.
2.
3.
4.

Ερώτηση 4

(α) Να διακρίνετε τα πιο κάτω σώματα σε έμβια, άβια ή και νεκρά.

ξύλινη κουτάλα χρυσόψαρο

δερμάτινο σακάκι μοτοσυκλέτα

(4 X 0.25 μ = 1 μ) μ:

...

